

Anexo 3. Fármacos hipoglucemiantes

Vademécum de antidiabéticos e insulinas

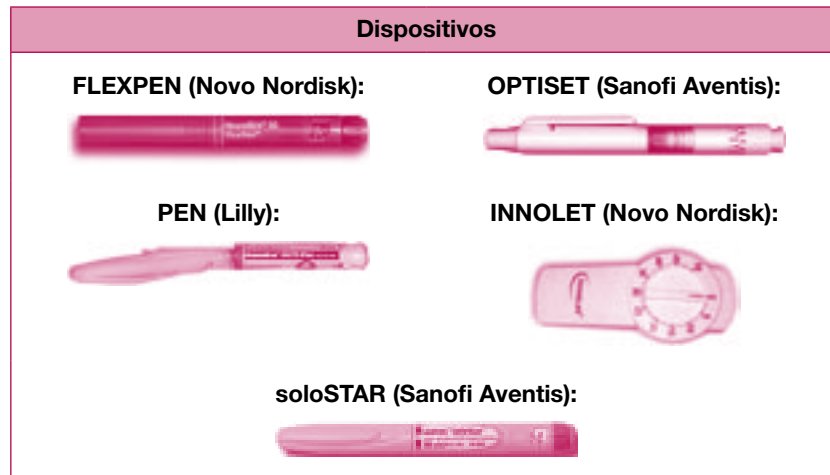
Producto	Nombre comercial	Dosis adecuada (mg/día)	Efectos adversos		
Sulfonilureas	Clorpropamida	250-500 mg (dosis única)	<ul style="list-style-type: none"> Hipoglucemia, aumento de peso y trastornos gastrointestinales como náuseas, vómitos, diarrea y estreñimiento. No se recomienda la utilización de clorpropamida por la prolongada duración de sus efectos y el mayor riesgo de hipoglucemia. Glibenclamida tiene un riesgo de hipoglucemia más elevado que el resto de sulfonilureas. En insuficiencia hepática: evitar o utilizar dosis más bajas. Evitar glibeipirida. Gliclazida y glibeipirida podrían ser útiles en ancianos o cuando existe insuficiencia renal leve-moderada por el menor riesgo de hipoglucemias graves. 		
	Glibenclamida	2,5-15 mg (1 a 3 dosis)			
	Gliclazida	80- 240 mg (1 a 3 dosis) 30-120 mg (dosis única)			
	Glipentida o glisentida	2,5-20 mg (1 a 3 dosis)			
	Glipizida	2,5-20 mg (1 a 3 dosis)			
	Gliquidona	15-120 mg (1 a 3 dosis)			
	Glimepirida	1-4 mg (dosis única)			
	Secretagogos de acción rápida (glinidas)	Repaglinida		1,5-12 mg (3 dosis)	<ul style="list-style-type: none"> Aumento de peso e hipoglucemias. La incidencia de hipoglucemias con repaglinida y sulfonilureas es similar, si bien repaglinida produce hipoglucemias menos graves en ancianos y pacientes que omiten alguna comida. Efectos adversos gastrointestinales frecuentes, sobre todo flatulencia.
		Nateglinida*		180-360 mg (3 dosis)	
		Acarbosa		150-300 mg (3 dosis)	
Inhibidores α-glucosidasa	Miglitol	150-300 mg (3 dosis)			

	Producto	Nombre comercial	Dosis adecuada (mg/día)	Efectos adversos
Análogos del GPL-1	Exenatida*	Byetta® 5 mcg solución iny. Byetta® 10 mcg solución iny.	10-20 mg (2 dosis)	<ul style="list-style-type: none"> Náuseas, vómitos, diarrea, casos de pancreatitis aguda en estudios postautorización.
Biguanidas	Metformina	Dianben® 850 mg Metformina EFG 850 mg	850-2.550 mg (1 a 3 dosis)	<ul style="list-style-type: none"> Efectos adversos gastrointestinales (dolor abdominal, náusea y diarrea) que pueden ser atenuados con consumo de alimento y titulación lenta de la dosis. No provoca hipoglucemia ni aumento de peso. No se ha demostrado un aumento de acidosis láctica en la población general diabética aunque faltan datos en insuficiencia renal o hepática.
Glitazonas	Rosiglitazona*	Avandia® 4 y 8 mg	4-8 mg (dosis única)	<ul style="list-style-type: none"> Aumentan el riesgo de insuficiencia cardiaca tanto a dosis altas como bajas, no utilizar en pacientes con insuficiencia cardiaca. Rosiglitazona aumenta el riesgo de infarto de miocardio. Aumento de peso y aumento de fracturas en mujeres.
	Pioglitazona*	Actos® 15 y 30 mg	15-45 mg (dosis única)	
Glitazonas + biguanidas	Rosiglitazona* + Metformina	Avandamet® 2 mg/500 mg Avandamet® 2 mg/1.000 mg Avandamet® 4 mg/1.000 mg	4-8 mg/2.000 mg (2 dosis)	
Glitazonas + sulfonilureas	Rosiglitazona* + glimepirida	Avaglim® 4 y 8 mg/4 mg	4-8 mg/4 mg (dosis única)	
Incretinas	Sitagliptina	Januvia® 100 mg	100 mg (dosis única)	<ul style="list-style-type: none"> Mayor riesgo de infección y de cefaleas.
	Vildagliptina	Galvus® 50 mg	100 mg (1-2 dosis)	
	Vildagliptina + Metformina	Eucreas® 50 mg/850 mg Eucreas® 50 mg/1.000 mg	100 mg/1.700-2.000 mg (2 dosis)	

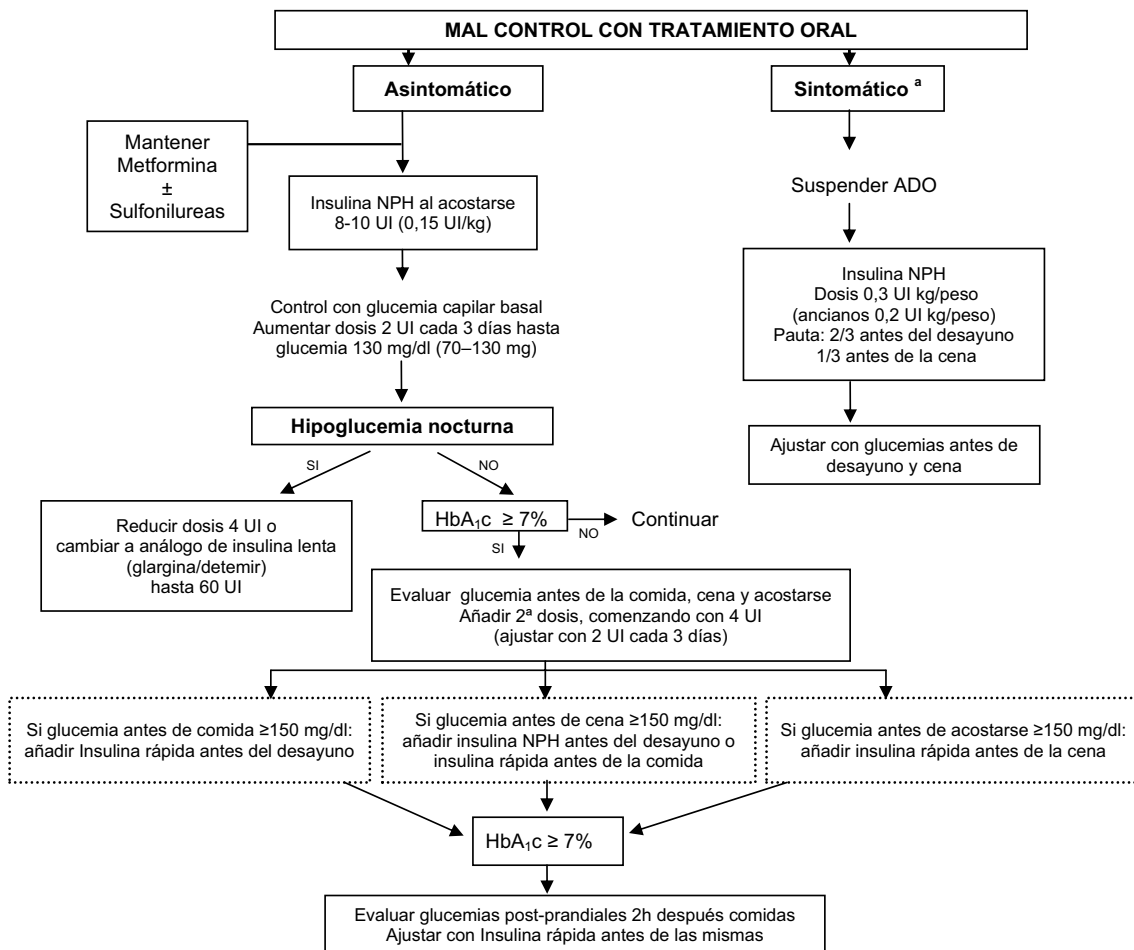
* Esta especialidad tiene cupón precinto diferenciado (requiere visado de inspección).

Análogos		
Perfil de acción	Sistemas desechables*	Vial 10 ml*
INSULINA RÁPIDA		
Insulina Lispro	Humalog®Pen (5 plumas 3 ml) (Lilly)	Humalog® (Lilly)
Insulina Aspart	NovoRapid® FlexPen® (5 plumas 3 ml) (Novo Nordisk)	
Insulina Glulisina	Apidra® Optiset (5 plumas 3 ml) (Sanofi Aventis) Apidra® soloStar (5 plumas 3 ml)	
INSULINA DE ACCIÓN INTERMEDIA (el equivalente al NPH)	Humalog NPL Pen (5 plumas 3 ml) (Lilly)	
MEZCLAS		
25/75 (Lispro/Lispro protamina)	Humalog®Mix25 Pen (5 plumas 3 ml) (Lilly)	
50/50 (Lispro/Lispro protamina)	Humalog®Mix50 Pen (5 plumas 3 ml) (Lilly)	
30/70 (Aspart/Aspart protamina)	NovoMix®30 FlexPen® (5 plumas 3 ml) (Novo Nordisk)	
INSULINA DE ACCIÓN PROLONGADA		
Insulina Glargina	Lantus® (5 cartuchos 3 ml) (Sanofi Aventis) Lantus® Optiset (5 plumas 3 ml) (Sanofi Aventis) Lantus® soloStar (5 plumas 3 ml)	Lantus® (Aventis)
Insulina Detemir	Levemir® FlexPen (5 plumas 3 ml) (Novo Nordisk) Levemir® Innolet (5 plumas 3 ml) (Novo Nordisk)	

Insulinas humanas		
Perfil de acción	Sistemas desechables*	Vial 10 ml*
INSULINA RÁPIDA	Actrapid® Innolet® (5 jeringas 3 ml) (Novo Nordisk)	Actrapid® (Novo Nordisk) Humulina® Regular (Lilly)
INSULINA INTERMEDIA NPH	Insulatard® FlexPen® (5 plumas 3 ml) (Novo Nordisk) Humulina® NPH Pen (6 plumas 3 ml) (Lilly)	Insulatard® (Novo Nordisk) Humulina® NPH (Lilly)
MEZCLAS 30/70	Mixtard® 30 Innolet® (5 jeringas 3 ml) (Novo Nordisk) Humulina® 30/70 Pen (6 plumas 3 ml) (Lilly)	Mixtard® 30 (Novo Nordisk) Humulina® 30/70 (Lilly)



Inicio de la insulinización



^a Poliuria, polidipsia, cetonuria, pérdida de peso.
ADO: antidiabéticos orales.

La cifra de HbA_{1c} ≥ 7 es orientativa, pueden considerarse objetivos menos estrictos. El objetivo debe individualizarse en función del riesgo cardiovascular, comorbilidad, años de evolución de la enfermedad, esperanza de vida y preferencias de los pacientes.