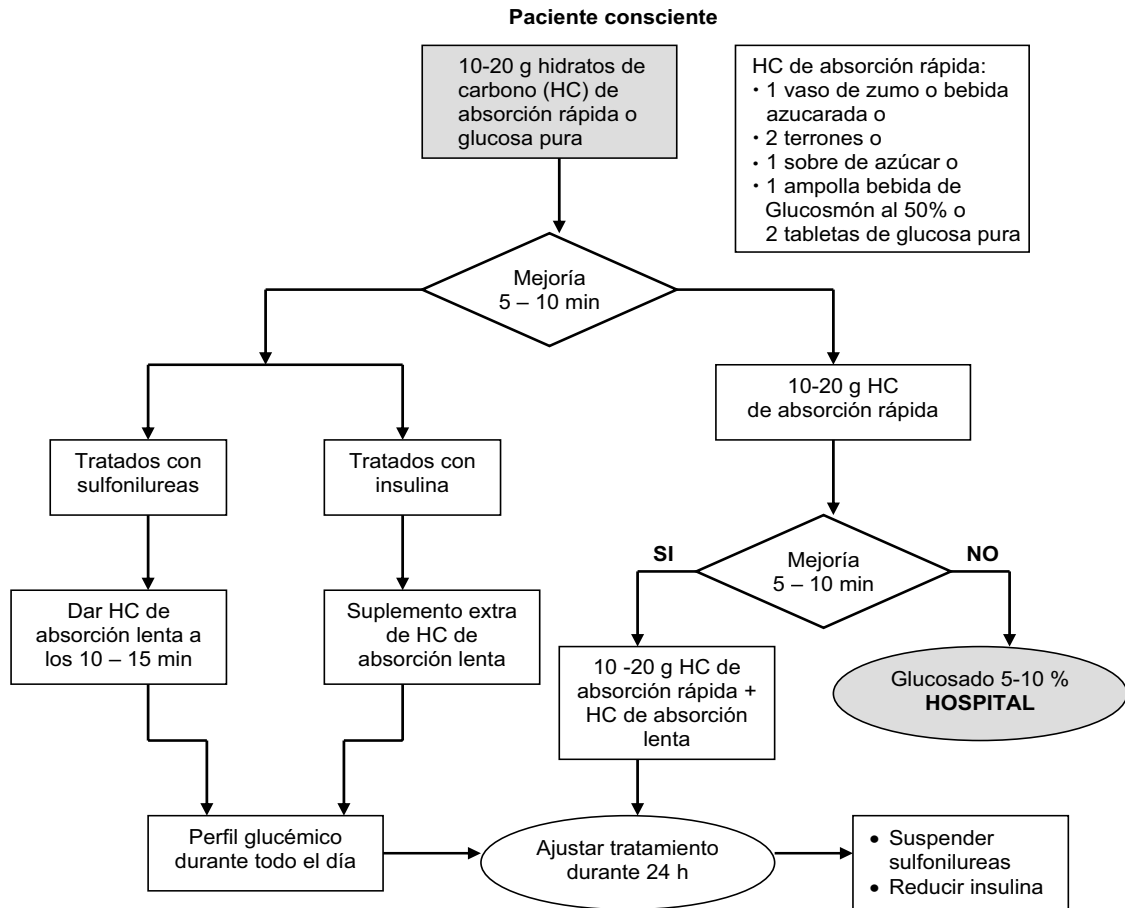


Anexo 4. Tratamiento de las hipoglucemias

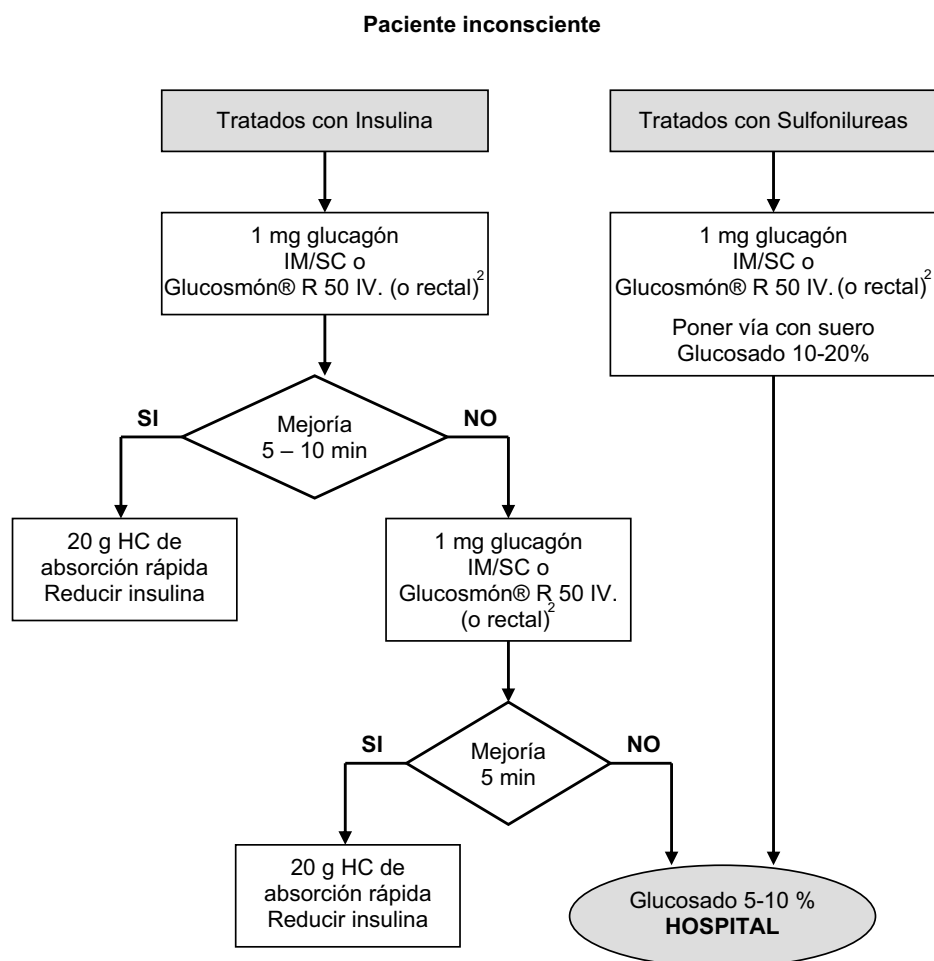
Tratamiento en el paciente consciente (leve/moderada) ¹



¹ Toda aquella que no requiere ayuda de otra persona para su atención. En cualquier caso, valorar la posible causa de hipoglucemia (omisión de alguna comida, procesos intercurrentes, interacciones medicamentosas, errores en las dosis, etc.).

Adaptado de: Diabetes Mellitus tipo 2 en Atención Primaria. Guía de referencia rápida. Servicio Navarro de Salud-Osasunbidea. Dirección de Atención Primaria. 2006.

Tratamiento en el paciente inconsciente (coma hipoglucémico)¹



¹ En cualquier caso, valorar la posible causa de hipoglucemia (omisión de alguna comida, procesos intercurrentes, interacciones medicamentosas, errores en las dosis, etc.).

² Cuando no es posible canalizar una vía IV.